

PEZOS



KATALOG

Sadržaj / Content	Strana / Page
Čelične bešavne cevi / Seamless steel pipes	1 - 5
Čelične šavne cevi / Welded steel pipes	6, 7
Sprinkler cevi / Sprinkler pipes	8, 9
Pocinkovane šavne cevi / Galvanized welded pipes	10, 11
Fiting /Fittings	12 - 27
Groove fitting i mehaničke spojnice /	28 - 36
Groove fittings and mechanical couplings	
Prirubnice i prirubnički setovi / Flanges and flange sets	37 - 42

Čelične bešavne cevi Seamless steel pipes



Oblik i mere bešavnih cevi koje isporučujemo su u skladu sa sledećim standardima:
EN 10210-1 :2006, EN 10216-1 :2002+A1:2004, EN 10255+A1:2007, EN 10220 :2002
EN 10216-2 +A2 :2007, St 45.8 DIN 17 175 :1979 DIN 2391-2 /1994/, DIN 2391-1 /1994/
ASTM A 53:2007 + ASME SA 53:2007 ASTM A 106:2006 + ASME SA 106:2007 API SPEC. 5L Ed.45th2012

EN-10216-1 je evropski standard kojim se definišu bešavne čelične cevi kružnog poprečnog preseka. Namena im je za opremu pod pritiskom izgrađenih od nelegiranog čelika sa osobinama utvrđenim za sobnu temperaturu. Cevi se isporučuju u sledećim kvalitetima P235TR1 i P265TR1, kao i P235TR2 P265TR2

EN -10216-2 je standard koji specificira bešavne čelične cevi za opremu pod pritiskom. Cevi imaju osobine utvrđene za povišene temperature. Postoji više vrsta čelika koji se koristi za proizvodnju cevi. Naš stalni lager su cevi proizvedene od nelegiranog čelika P235GH, P265GH

Ističemo da čelične bešavne cevi poseduju sertifikat PED 97/23 EC

Za sve čelične cevi posedujemo odgovarajuću atestnu dokumentaciju. Standardne dimenzije čeličnih cevi držimo na lageru, a specijalne cevi isporučuju se po narudžbi uz minimalnu količinu za isporuku.

Čelične bešavne cevi Seamless steel pipes

EN 10216-1/2

Spoljni prečnik		Debljina zida (mm)																				
		2	2.3	2.6	2.9	3.2	3.6	4	4.5	5	5.6	6.3	7.1	8	8.8	10	11	12.5	14.2	16	17.5	20
mm	inch	Težina (kg/m)																				
13.5	1/4"	0.57	0.64	0.70																		
17.2	3/8"	0.75	0.85	0.94	1.02	1.10	1.21															
18.0		0.79	0.89	0.99	1.08	1.17	1.28	1.38	1.50													
20.0		0.89	1.00	1.12	1.22	1.33	1.46	1.58	1.72	1.85	1.99											
21.3	1/2"	0.95	1.08	1.20	1.32	1.43	1.57	1.71	1.86	2.01	2.17											
25.0		1.13	1.29	1.44	1.58	1.72	1.90	2.07	2.28	2.47	2.68											
26.9	3/4"	1.23	1.40	1.56	1.72	1.87	2.07	2.26	2.49	2.70	2.94	3.20										
31.8			1.67	1.87	2.07	2.26	2.50	2.74	3.03	3.30	3.96	3.96	4.32	4.70								
33.7	1"		1.78	1.99	2.20	2.41	2.67	2.93	3.24	3.54	3.88	4.26	4.66	5.07								
38.0				2.27	2.51	2.75	3.05	3.35	3.72	4.07	4.47	4.93	5.41	5.92								
42.4	1 1/4"			2.55	2.82	3.09	3.44	3.79	4.21	4.61	5.08	5.61	6.18	6.79	7.29	7.99						
44.5				2.69	2.98	3.26	3.63	4.00	4.44	4.87	5.37	5.94	6.55	7.20	7.75	8.51						
48.3	1 1/2"			2.93	3.25	3.56	3.97	4.37	4.86	5.34	5.90	6.53	7.21	7.95	8.57	9.45						
51.0				3.10	3.44	3.77	4.21	4.64	5.16	5.67	6.27	6.94	7.69	8.48	9.16	10.11						
54.0				3.30	3.65	4.01	4.47	4.93	5.49	6.04	6.68	7.41	8.21	9.08	9.81	10.85						
57.0				3.87	4.25	4.74	5.23	5.83	6.41	7.10	7.88	8.74	9.67	10.46	11.59	12.48						
60.3	2"			4.11	4.51	5.03	5.55	6.19	6.82	7.55	8.39	9.32	10.32	11.18	12.40	13.37	14.74					
63.5				4.33	4.76	5.32	5.87	6.55	7.21	8.00	8.89	9.88	10.95	11.87	13.19	14.24	15.72					
70.0				4.80	5.27	5.90	6.51	7.27	8.02	8.89	9.90	11.01	12.23	13.28	14.80	16.01	17.73					
73.0				5.01	5.51	6.16	6.81	7.60	8.38	9.31	10.36	11.54	12.82	13.93	15.54	16.82	18.65					
76.1	2 1/2"			5.24	5.75	6.44	7.11	7.95	8.77	9.74	10.84	12.08	13.44	14.61	16.30	17.66	19.61	21.68	23.71			
82.5				6.26	7.00	7.74	8.66	9.56	10.62	11.84	13.20	14.70	15.99	17.88	19.40	21.58	23.92	26.24				
88.9	3"			6.76	7.57	8.38	9.37	10.35	11.50	12.83	14.32	15.96	17.38	19.46	21.13	23.55	26.16	28.77				
101.6				8.70	9.63	10.78	11.91	13.25	14.81	16.55	18.47	20.14	22.59	24.58	27.47	30.61	33.78					
108.0				9.27	10.26	11.49	12.70	14.14	15.80	17.67	19.73	21.53	24.17	26.31	29.44	32.85	36.30	39.06				
114.3	4"			9.83	10.88	12.19	13.48	15.01	16.78	18.77	20.97	22.90	25.72	28.02	31.38	35.05	38.79	41.78				
127.0				12.13	13.59	15.04	16.77	18.75	20.99	23.48	25.65	28.85	31.47	35.30	39.50	43.80	47.26	52.78				
133.0				12.73	14.26	15.78	17.59	19.69	22.04	24.66	26.95	30.33	33.10	37.15	41.60	46.17	49.85	55.74				
139.7	5"			13.41	15.00	16.61	18.52	20.73	23.22	25.98	28.41	31.99	34.91	39.21	43.95	48.81	52.74	59.04				
152.4				16.43	18.18	20.27	22.70	25.44	28.49	31.16	35.12	38.36	43.13	48.40	53.82	58.22	65.30					
159.0				17.14	19.08	20.56	23.72	26.60	29.79	32.60	36.75	40.15	45.16	50.71	56.43	61.07	68.56					
168.3	6"			18.22	21.11	21.73	25.17	28.23	31.63	34.61	39.04	42.67	48.03	53.96	60.10	65.08	73.15					
177.8				21.30	23.06	26.63	29.89	33.50	36.68	41.38	45.25	50.96	57.29	63.84	69.18	77.83						
193.7				25.14	29.18	32.67	36.64	40.13	45.30	49.56	55.86	62.86	70.12	76.04	85.67							
219.1	8"			33.16	37.12	41.65	45.64	51.57	56.45	63.69	71.75	80.14	87.01	98.20								
244.5				37.08	41.57	46.66	51.15	57.83	63.34	71.52	80.65	90.16	97.97	110.73								
273.0	10"			41.58	46.56	52.28	57.34	64.86	71.07	80.30	90.63	101.41	110.27	124.79								
323.9	12"			55.51	62.32	68.38	77.41	84.88	96.00	108.46	121.49	132.24	149.89									
355.6	14"			61.00	68.60	75.30	85.20	93.50	106.00	120.00	133.00	146.00	166.00									
406.4	16"			78.72	86.42	97.91	108.00	122.00	138.00	154.00	168.00	191.00										

ANSI / ASME B36.10M (API 5L)

ASME / ANSI B16.9									
NPS	Outside diameter	Wall thickness	Schedule	Weight	DN	Weight			
	[inch]	[mm]	[inch]	[mm]	No	class		[lbs/ft]	[kg/m]
1/8*	0,405	10,3	0,068	1,73	40	STD	6	0,24	0,37
1/8*	0,405	10,3	0,095	2,41	80	XS	6	0,31	0,47
1/4*	0,540	13,7	0,088	2,24	40	STD	8	0,43	0,63
1/4*	0,540	13,7	0,119	3,02	80	XS	8	0,54	0,80
3/8*	0,675	17,1	0,091	2,31	40	STD	10	0,57	0,84
3/8*	0,675	17,1	0,126	3,20	80	XS	10	0,74	1,10
1/2	0,840	21,3	0,109	2,77	40	STD	15	0,85	1,27
1/2	0,840	21,3	0,147	3,73	80	XS	15	1,09	1,62
1/2*	0,840	21,3	0,188	4,78	160	...	15	1,31	1,95
3/4	1,050	26,7	0,113	2,87	40	STD	20	1,13	1,69
3/4	1,050	26,7	0,154	3,91	80	XS	20	1,48	2,20
3/4*	1,050	26,7	0,219	5,56	160	...	20	1,95	2,90
1	1,315	33,4	0,133	3,38	40	STD	25	1,68	2,5
1	1,315	33,4	0,179	4,55	80	XS	25	2,17	3,24
1*	1,315	33,4	0,250	6,35	160	...	25	2,85	4,24
1 1/4	1,660	42,2	0,140	3,56	40	STD	32	2,27	3,39
1 1/4	1,660	42,2	0,191	4,85	80	XS	32	3,00	4,47
1 1/4*	1,660	42,2	0,250	6,35	160	...	32	3,77	5,61
1 1/2	1,900	48,3	0,145	3,68	40	STD	40	2,72	4,05
1 1/2	1,900	48,3	0,200	5,08	80	XS	40	3,63	5,41
1 1/2*	1,900	48,3	0,281	7,14	160	...	40	4,86	7,25
2	2,375	60,3	0,083	2,11	50	2,03	3,03
2	2,375	60,3	0,109	2,77	50	2,64	3,93
2	2,375	60,3	0,125	3,18	50	3,01	4,48
2	2,375	60,3	0,141	3,58	50	3,37	5,01
2	2,375	60,3	0,154	3,91	40	STD	50	3,66	5,44
2	2,375	60,3	0,172	4,37	50	4,05	6,03
2	2,375	60,3	0,188	4,78	50	4,40	6,54
2	2,375	60,3	0,218	5,54	80	XS	50	5,03	7,48
2	2,375	60,3	0,250	6,35	50	5,68	8,45
2**	2,375	60,3	0,281	7,14	50	6,29	9,36
2**	2,375	60,3	0,344	8,74	160	...	50	7,47	11,11
2 1/2*	2,875	73,0	0,083	2,11	65	2,48	3,69
2 1/2	2,875	73,0	0,109	2,77	65	3,22	4,80
2 1/2	2,875	73,0	0,125	3,18	65	3,67	5,48
2 1/2	2,875	73,0	0,141	3,58	65	4,12	6,13
2 1/2	2,875	73,0	0,156	3,96	65	4,53	6,74
2 1/2	2,875	73,0	0,172	4,37	65	4,97	7,40
2 1/2	2,875	73,0	0,188	4,78	65	5,40	8,04
2 1/2	2,875	73,0	0,203	5,16	40	STD	65	5,80	8,63
2 1/2	2,875	73,0	0,216	5,49	65	6,14	9,14
2 1/2	2,875	73,0	0,250	6,35	65	7,02	10,44
2 1/2	2,875	73,0	0,276	7,01	80	XS	65	7,67	11,41
2 1/2	2,875	73,0	0,375	9,53	160	...	65	10,02	14,92

ASME / ANSI B16.9									
NPS	Outside diameter	Wall thickness	Schedule	Weight	DN	Weight			
	[inch]	[mm]	[inch]	[mm]	No	class		[lbs/ft]	[kg/m]
3*	3,500	88,9	0,083	2,11	80	3,03	4,52
3*	3,500	88,9	0,109	2,77	80	3,95	5,88
3	3,500	88,9	0,125	3,18	80	4,51	6,72
3	3,500	88,9	0,141	3,58	80	5,06	7,53
3	3,500	88,9	0,156	3,96	80	5,58	8,30
3	3,500	88,9	0,172	4,37	80	6,12	9,11
3	3,500	88,9	0,188	4,78	80	6,66	9,92
3	3,500	88,9	0,216	5,49	40	STD	80	7,58	11,29
3	3,500	88,9	0,250	6,35	80	8,69	12,93
3	3,500	88,9	0,281	7,14	80	9,67	14,40
3	3,500	88,9	0,300	7,62	80	XS	80	10,26	15,27
3**	3,500	88,9	0,438	11,13	160	...	80	14,34	21,35
3 1/2*	4,000	101,6	0,109	2,77	90	4,53	6,75
3 1/2*	4,000	101,6	0,125	3,18	90	5,18	7,72
3 1/2	4,000	101,6	0,141	3,58	90	5,82	8,65
3 1/2	4,000	101,6	0,156	3,96	90	6,41	9,54
3 1/2	4,000	101,6	0,172	4,37	90	7,04	10,48
3 1/2	4,000	101,6	0,188	4,78	90	7,66	11,41
3 1/2	4,000	101,6	0,226	5,74	40	STD	90	9,12	13,57
3 1/2	4,000	101,6	0,250	6,35	90	10,02	14,92
3 1/2	4,000	101,6	0,281	7,14	90	11,17	16,63
3 1/2	4,000	101,6	0,318	8,08	80	XS	90	12,52	18,64
4*	4,500	114,3	0,109	2,77	100	5,12	7,62
4*	4,500	114,3	0,125	3,18	100	5,85	8,71
4	4,500	114,3	0,141	3,58	100	6,57	9,78
4	4,500	114,3	0,156	3,96	100	7,24	10,78
4	4,500	114,3	0,172	4,37	100	7,96	11,85
4	4,500	114,3	0,188	4,78	100	8,67	12,91
4	4,500	114,3	0,203	5,16	100	9,32	13,89
4	4,500	114,3	0,219	5,56	100	10,02	14,91
4	4,500	114,3	0,237	6,02	40	STD	100	10,80	16,08
4	4,500	114,3	0,250	6,35	100	11,36	16,91
4	4,500	114,3	0,281	7,14	100	12,67	18,87
4	4,500	114,3	0,312	7,92	100	13,97	20,78
4	4,500	114,3	0,337	8,56	80	XS	100	15,00	22,32
4**	4,500	114,3	0,438	11,13	120	...	100	19,02	28,32
4**	4,500	114,3	0,531	13,49	160	...	100	22,53	33,54
5	5,563	141,3	0,188	4,78	125	10,80	16,09
5	5,563	141,3	0,219	5,56	125	12,51	18,619
5	5,563	141,3	0,258	6,55	40	STD	125	14,63	21,77
5	5,563	141,3	0,281	7,14	125	15,87	23,62
5	5,563	141,3	0,312	7,92	125	17,51	26,05
5	5,563	141,3	0,344	8,78	125	19,19	28,57
5	5,563	141,3	0,375	9,529	80	XS	125	20,80	30,94

Čelične bešavne cevi Seamless steel pipes

ANSI / ASME B36.10M (API 5L)

ASME / ANSI B16.9									
NPS	Outside	diameter	Wall thickness		Schedule	Weight	DN	Weight	
	[inch]	[mm]	[inch]	[mm]	No	class		[lbs/ft]	[kg/m]
6	6,625	168,3	0,280	7,11	40	STD	150	18,99	28,26
6	6,625	168,3	0,312	7,92	150	21,06	31,32
6	6,625	168,3	0,344	8,74	150	23,10	34,39
6	6,625	168,3	0,375	9,52	150	25,05	37,28
6	6,625	168,3	0,432	10,97	80	XS	150	28,60	42,56
8	8,625	219,1	0,250	6,35	200	22,38	33,31
8	8,625	219,1	0,277	7,04	30	...	200	24,72	36,31
8	8,625	219,1	0,312	7,92	200	27,73	41,24
8	8,625	219,1	0,322	8,18	40	STD	200	28,58	42,55
8	8,625	219,1	0,344	8,74	200	30,45	45,34
8	8,625	219,1	0,375	9,52	200	33,07	49,20
8	8,625	219,1	0,438	11,13	200	38,33	57,08
8	8,625	219,1	0,500	12,7	80	XS	200	43,43	64,64
8	8,625	219,1	0,594	15,09	100	...	200	51,00	75,92
10	10,750	273	0,250	6,35	20	...	250	28,06	41,75
10	10,750	273	0,279	7,09	250	31,23	46,49
10	10,750	273	0,307	7,80	30	...	250	34,27	51,01
10	10,750	273	0,344	8,749	250	38,27	56,69
10	10,750	273	0,365	9,27	40	STD	250	40,52	60,29
10	10,750	273	0,438	11,13	250	48,28	71,87
10	10,750	273	0,594	15,09	250	64,49	95,97
12	12,750	323,8	0,281	7,14	300	37,46	55,75
12	12,750	323,8	0,312	7,92	300	41,48	61,69
12	12,750	323,8	0,330	8,38	30	...	300	43,81	65,18
12	12,750	323,8	0,344	8,74	300	45,62	67,90
12	12,750	323,8	0,375	9,25	...	STD	300	49,61	73,78
12	12,750	323,8	0,406	10,31	40	...	300	53,57	79,70
12	12,750	323,8	0,438	11,13	300	57,65	85,82
12	12,750	323,8	0,500	12,70	...	XS	300	65,48	97,43
12	12,750	323,8	0,562	14,27	60	...	300	73,22	108,92
12	12,750	323,8	0,688	17,489	80	...	300	88,71	132,04
14	14,000	355,6	0,312	7,92	20	...	400	45,65	67,90
14	14,000	355,6	0,344	8,74	400	50,22	74,76
14	14,000	355,6	0,375	9,52	30	STD	400	54,62	81,25
14	14,000	355,6	0,438	11,13	40	...	400	63,50	94,55
14	14,000	355,6	0,469	11,91	400	67,84	100,94
14	14,000	355,6	0,500	12,70	...	XS	400	72,16	107,39
14	14,000	355,6	0,594	15,09	60	...	400	85,13	126,71
14	14,000	355,6	0,750	19,059	80	...	400	106,23	158,10



Uporedna tabela standarda /
Comparative table of standards

Table with columns for Steel, EN (W.Nr., Standard), DIN (W.Nr., Standard), BS (Standard), NFA (Standard), UNI (Steel), ČSN,STN (Steel), GOST (Steel, Stand.), PN-H (Steel, Standard), ASTM (Steel, Standard), and JIS (Steel, Standard). Rows list various steel grades and standards like P195TR1, P215NL, P235TR1, etc.

Čelične šavne cevi Seam steel pipes



Čelične šavne cevi
ERW Podužno varena šavne cevi
SAW Spiralno varena šavne cevi

Oblik i mere šavnih cevi koje isporučujemo
su u skladu sa sledećim standardima:
EN 10220 :2002, EN10217-1:2002,
EN10217-2:2002, EN10255

Kvalitet materijala
P235TR1, P265TR1, P235GH, P265GH,
S235JRG2, S235JRH, S 195T

Za sve čelične cevi posedujemo
odgovarajuću atestnu dokumentaciju.
Standardne dimenzije čeličnih cevi držimo na lageru,
a specijalne čelične cevi isporučujemo po narudžbi
uz minimalnu količinu za isporuku.

EN 10217-1/2 | EN 10255

Spoljni prečnik		Debljina zida (mm)																
		2	2.3	2.6	2.9	3.2	3.6	4	4.5	5	5.6	6.3	7.1	8	8.8	10	11	12.5
mm	inch	Težina (kg/m)																
17.2	3/8"	0.75	0.85	0.94	1.02													
21.3	1/2"	0.95	1.08	1.20	1.32	1.43	1.57	1.71	1.86									
26.9	3/4"		1.40	1.56	1.72	1.87	2.07	2.60	2.49	2.70								
33.7	1"			1.99	2.20	2.41	2.67	2.93	3.24	3.54								
42.4	1 1/4"			2.55	2.82	3.09	3.44	3.79	4.21	4.61								
48.3	1 1/2"			2.93	3.25	3.56	3.97	4.37	4.86	5.34								
60.3	2"				4.11	4.51	5.03	5.55	6.19	6.82								
76.1	2 1/2"				5.24	5.75	6.44	7.11	7.95	8.77								
88.9	3"					6.76	7.57	8.38	9.37	10.35	11.50							
108							9.27	10.26	11.49	12.70	14.14	15.80						
114.3	4"						9.83	10.88	12.19	13.48	15.01	16.78	18.77					
133								12.73	14.26	15.78	17.59	19.69	22.04					
139.7	5"							13.39	15.00	16.61	18.52	20.73	23.22					
159								15.28	17.15	18.99	21.19	23.73	26.60					
168.3	6"							16.20	18.20	20.10	22.50	25.20	28.20					
219.1	8"								23.90	26.70	29.70	33.10	37.10					
273	10"									33.30	37.20	41.50	46.60					
323.9	12"									39.30	44.00	49.30	55.50	62.30				
355.6	14"									43.20	48.30	54.30	61.00	68.40				
406.4	16"									49.50	55.40	62.20	69.90	78.60	86.30	97.80	107.00	121.00
457										55.70	62.30	70.00	78.80	88.60	97.30	107.00	121.00	137.00
508										62.00	69.40	77.90	87.70	98.60	108.00	123.00	135.00	153.00
(559)											76.40	85.90	94.60	109.00	119.00	135.00	149.00	169.00
610												93.80	106.00	119.00	130.00	148.00	162.00	184.00
(660)													114.00	129.00	141.00	160.00	176.00	200.00
711													123.00	139.00	152.00	173.00	190.00	215.00
762														149.00	163.00	185.00	204.00	231.00
813															175.00	198.00	218.00	247.00

Sprinkler cevi

Easy flow sprinkler pipes

Automatski protivpožarni sistemi sprinkler se danas koriste kao najčešći vid zaštite od vatre. Filozofija sprinklera se zasniva na delovanju odgovarajuće količine vode na pravom mestu u pravo vreme. Mnogi uobičajeni sistemi se snabdevaju vodom iz gradske mreže, ali se sve više postavljaju rezervoari sa vodom, sa pumpama da bi se obezbedio odgovarajući tok vode i pritisak.

“Wet system” (mokri sistem) sprinkler cevi su konstantno pune vode koja je pod pritiskom.

“Dry system” (suvi sistem) koristi se gde postoji rizik od mraza. Pun je kompresovanog vazduha, sa zatvorenim ventilom. Kada je sprinkler u funkciji, pritisak vazduha se gubi, ventil se vraća i voda izlazi kroz cevi.

“Pre-action system” kombinacija električnog i mehaničkog sistema za gašenje požara, cevi sprinklera se pune vodom tek nakon detekcije da bi se izbegla oštećenja.

Priprema i spajanje cevi u ovom sprinkler sistemu su brzi i jednostavni zbog jedinstvenih žlebova na krajevima cevi i prapratnog fittinga.

Isporučujemo cevi po ASTM i EN standardu.



TECHNICAL SPECIFICATIONS

- Roll Grooved,
- FM approved,
- UL/C-UL Listed,
- NFS certified,
- Selection of Schedule 7, Schedule 10, Schedule 30/40, Easy Flow - Light Wall,
- ASTM A 795 and ASTM A 53 production standards,
- Tight tolerances,
- Consistent roundness,
- Consistent wall thickness,
- Consistent straightness,
- Standard length 21 feet,
- Weldable,
- Pressure tested,
- Reliable high steel quality,
- Galvanised of shop primer coated black, red (RAL 3009) or grey (RAL 7012),
- CE, PED Certified.

	O.D. (mm)	O.D. (inches)	W.T. (mm)	W.T. (inches)	Uncoated Unit Weight		Galvanised	FM
					(kg/m)	(lb/ft)	Unit Weight	
							(kg/m)	
Easy Flow Light Wall	33,7	1"	2	0,079	1,56	1,05	1,62	X
	33,7	1"	2,6	0,102	1,99	1,34	2,06	X
	42,4	1 1/4"	2	0,079	1,99	1,34	2,06	X
	42,4	1 1/4"	2,3	0,091	2,27	1,53	2,35	X
	42,4	1 1/4"	2,6	0,102	2,55	1,71	2,64	X
	48,3	1 1/2"	2	0,079	2,28	1,53	2,36	X
	48,3	1 1/2"	2,6	0,102	2,93	1,97	3,03	X
	60,3	2"	2	0,079	2,88	1,94	2,98	X
	60,3	2"	2,9	0,114	4,1	2,76	4,25	X
	76,1	2 1/2"	2,18	0,086	3,97	2,67	4,11	X
	76,1	2 1/2"	2,9	0,114	5,23	3,51	5,42	X
	88,9	3"	2,36	0,093	5,04	3,39	5,21	X
	88,9	3"	3,2	0,126	6,76	4,54	7	X
	114,3	4"	2,6	0,102	7,16	4,81	7,41	X
	114,3	4"	3,6	0,142	9,83	6,61	10,17	X
139,7	5"	3,4	0,134	11,43	7,68	11,83	X	

	DN	Nominal Sizes (inches)	OD (mm)	Wall Thickness (inches)	Wall Thickness (mm)	Weight Plain End		UL	FM
						(lb/ft)	(kg/mt)		
SCH 10	20	3/4"	26,7	0,083	2,11	0,86	1,28	X	
	25	1"	33,4	0,109	2,77	1,41	2,09	X	X
	32	1 1/4"	42,2	0,109	2,77	1,81	2,69	X	X
	40	1 1/2"	48,3	0,109	2,77	2,09	3,11	X	X
	50	2"	60,3	0,109	2,77	2,64	3,93	X	X
	65	2 1/2"	73,0	0,120	3,05	3,53	5,26	X	X
	80	3"	88,9	0,120	3,05	4,34	6,46	X	X
	90	3 1/2"	101,6	0,120	3,05	4,98	7,41	X	X
	100	4"	114,3	0,120	3,05	5,62	8,37	X	X
	125	5"	141,3	0,134	3,40	7,78	11,58	X	X
	150	6"	168,3	0,134	3,40	9,30	13,85	X	X
	200	8"	219,1	0,148	3,76	13,41	19,97	X	X
250	10"	273,1	0,165	4,19	18,67	27,78	X	X	
SCH 30/40	15	1/2"	21,3	0,109	2,77	0,85	1,27	X	
	20	3/4"	26,7	0,113	2,87	1,13	1,69	X	
	25	1"	33,4	0,133	3,38	1,68	2,50	X	X
	32	1 1/4"	42,2	0,140	3,56	2,27	3,39	X	X
	40	1 1/2"	48,3	0,145	3,68	2,72	4,05	X	X
	50	2"	60,3	0,154	3,91	3,66	5,45	X	X
	65	2 1/2"	73,0	0,203	5,16	5,80	8,64	X	X
	80	3"	88,9	0,216	5,49	7,58	11,29	X	X
	90	3 1/2"	101,6	0,226	5,74	9,12	13,58	X	X
	100	4"	114,3	0,237	6,02	10,80	16,09	X	X
	125	5"	141,3	0,258	6,55	14,63	21,79	X	X
	150	6"	168,3	0,280	7,11	18,99	28,29	X	X
	200	8"	219,1	0,277	7,04	24,72	36,82	X	X
	250	10"	273,1	0,307	7,80	34,27	51,05	X	X

Pocinkovane šavne cevi Galvanized welded pipes



Pocinkovane cevi iz našeg redovnog asortimana proizvoda su sa različitim izvedbama krajeva kao npr: sa navojem i mufom, bez navoja i mufa, sa groove nastavkom, bešavne, šavne...

Oblik i mere bešavnih cevi koje isporučujemo su u skladu sa sledećim standardima:

EN10219 NO:2195-CPR-1621001

EN10255, S195T

EN10255 NO: E-30-01087-16

EN10217-1 NO:2195 – PED-1616801

EN10255:2004+A1:2007 / EN10240:1997, S195T

EN10240 : 1997 A.2

Pocinkovane šavne cevi											
Dimenzija	Debljina zida										
	1,6	1,8	2	2,7	3	3,5	4	4,5	5	5,5	6
	Masa (kg)										
17,1	0,6	0,7									
21,3	0,8	0,9	1,2								
26,9	1	1,1	1,5								
33,7	1,3	1,4	1,9	2,1	2,3						
42,4	1,6	1,8	2,5	2,6	2,9	3,4	3,8				
44,5	1,7	1,9	2,6	2,8	3,1	3,5					
48,3	1,8	2,1	2,8	3	3,4	3,9	4,4				
60,3	2,3	2,6	3,6	3,8	4,2	4,9	5,6				
76,1			4,5	4,9	5,4	6,3	7,1				
88,9			5,3	5,7	6,4	7,4	8,4	9,4	10		
101,6			6,1	6,6	7,3	8,5	9,6	11	12		
108			6,5	7	7,8	9	10	11	13	14	15
114,3			6,9	7,4	8,2	9,6	11	12	14	15	16
133					9,6	11	13	14	16	17	19
139,7					10	12	13	15	17	18	20
159					12	13	15	17	19	21	23
168,3					12	14	16	18	20	22	24



Fiting Fittings



Čelični fitting na zavarivanje koji čini naš redovni lager je u skladu sa standardom
EN10253-1 Type A/DIN2605, P235TR1
EN10253-2 Type A/DIN2605, P235GH TC1
ANSI B16.9 ASTM A234 WPB
Vrhunskog su kvaliteta, različitih prečnika, debljina zida, radijusa i stepeni.
Svu našu robu prati odgovarajuća atesna dokumentacija.

Hamburški luk (koleno) / Elbow

Spoljni prečnik	Debljina zida mm	Radijus 1.5 D			Radijus 2.5 D		
		a	b	Kg/kom	a	b	kg/kom
21,30	2,00	28,00	38,00	0,04	43,00	53,00	0,07
26,90	2,30	29,00	43,00	0,06	58,00	71,00	0,13
33,70	2,60	38,00	56,00	0,12	73,00	90,00	0,23
42,40	2,60	48,00	69,00	0,19	93,00	114,00	0,37
48,30	2,60	57,00	82,00	0,26	108,00	132,00	0,50
60,30	2,90	76,00	106,00	0,49	135,00	165,00	0,87
70,00	2,90	92,00	127,00	0,70	160,00	195,00	1,21
76,10	2,90	95,00	133,00	0,78	175,00	213,00	1,44
88,90	3,20	114,00	159,00	1,21	205,00	250,00	2,18
101,60	3,60	134,00	184,00	1,82	238,00	288,00	3,25
108,00	3,60	143,00	196,00	2,07	253,00	306,00	3,68
114,30	3,60	152,00	210,00	2,35	270,00	327,00	4,17
133,00	4,00	181,00	247,00	3,62	313,00	379,00	6,25
139,70	4,00	190,00	260,00	4,00	330,00	400,00	6,94
159,00	4,50	216,00	294,00	5,82	375,00	454,00	10,10
168,30	4,50	229,00	313,00	6,54	390,00	474,00	11,20
193,70	5,40	270,00	367,00	11,10	455,00	552,00	18,55
219,10	6,30	305,00	414,00	15,80	510,00	620,00	26,50
273,00	6,30	381,00	518,00	24,80	650,00	787,00	42,30
323,90	7,10	457,00	619,00	38,90	775,00	937,00	67,50
355,60	8,00	533,00	711,00	39,80	850,00	1.028,00	91,60
406,40	8,80	610,00	813,00	82,70	970,00	1.173,00	132,00
457,20	10,00	686,00	914,00	119,00	1.122,00	1.350,00	194,00
508,00	11,00	762,00	1.016,00	161,00	1.245,00	1.499,00	264,00
609,60	12,50	914,00	1.219,00	264,00	1.525,00	1.830,00	441,00



Fiting Fittings

Hamburški luk (koleno) / Elbow

ASME / ANSI B16.9					90°			
NPS	STD	SCH	D	t	LR	LR	SR	SR
	XS				A	Weight	A	Weight
	XXS		mm	mm	mm	kg	mm	kg
1/2"	Std		21,3	2,77	38	0,077		
	XS			3,73		0,1		
		160		4,78		0,12		
3/4"	Std		26,7	2,87	38	0,077		
				3,91		0,1		
		160		5,56		0,14		
1"	Std		33,4	3,38	38	0,154	25	0,1
	XS			4,55		0,195		1,13
		160		6,35		0,255		0,18
1 1/4"	Std		42,2	3,56	48	0,263	32	0,16
	XS			4,85		0,34		0,23
		160		6,35		0,38		0,29
1 1/2"	Std		48,3	3,68	57	0,376	38	0,24
	XS			5,08		0,481		0,3
		160		7,14		0,68		0,45
2"	Std			10,15		0,907		0,6
	XS			3,91	76	0,676	51	0,43
		160		5,54		0,907		0,6
2 1/2"	Std		73	5,16	95	1,4	64	0,82
	XS			7,01		1,73		1,15
		160		9,53		2,19	2,19	1,56
3"	Std		88,9	5,49	114	2,087	2,08	1,35
	XS			7,62		2,78	2,78	1,85
		160		11,13		4,09	4,09	2,68
4"	Std		114,3	6,02	152	4,1	4,1	2,6
	XS			8,56		5,5	5,5	3,55
		120		11,13		7,08	7,08	4,72
5"	Std			13,49		8,34	8,34	5,62
	XS			17,12		10,3	1,03	6,86
		160		6,55	190	6,5	6,5	4,35
6"	Std		168,3	7,11	229	10,9	10,9	6,45
	XS			10,97		16	16	10,2
		120		14,27		20,5	20,5	13,62
		160		18,26		25,2	25,2	16,97
	XXS			21,95		29,9	29,9	19,9

ASME / ANSI B16.9					90°				
NPS	STD	SCH	D	t	LR	LR	SR	SR	
	XS				A	Weight	A	Weight	
	XXS		mm	mm	mm	kg	mm	kg	
8"			20	219,1	6,35	305	16,57	16,57	11,1
			30		7,04		17,5	17,5	12,26
	Std				8,18		20,3	20,3	16,5
			60		10,31		26,3		17,75
	XS				12,7		29,9		22,5
		100			15,09		38		26,4
			120		18,26		40,85		30
			140		20,62		52		32
		160			23,01		58		37
10"	XXS				22,23		54,5		36,12
		20	273	6,35	381	25,79	254	17,35	
		30			7,8		31,3		21,25
	Std				9,27		37		24,5
		60			12,7		48,6		31,15
	XS				12,7		48,6		31,15
		80			15,09		57,11		40
		100			18,26		75		50
		120			21,44		85		53
		140			25,4		97		62
		160			28,58		123		72
	XXS				25,4		97		64,94
12"		20	323,9	6,35	457	37,23	305	25	
		30		8,38		46,06		32,78	
	Std			9,53		54		45	
		40		10,31		58,16		40	
	XS			12,7		70		49,03	
		60			14,27		82,62		54,93
		80			17,48		2,19		66,28
		100			21,44		3,21		81
		120			25,4		2,08		92
		140			28,58		2,78		99
		160			33,32		4,09		120
	XXS				25,4		5,18		93,91
14"		10	355,6	6,35	533	4,1	356	30,5	
		20		7,92		5,5		39,5	
	Std			9,53		7,08		52,5	
		40		11,13		8,34		52,5	
	XS			12,7		6,5		63,11	
		60			15,09		8,85		74
		80			19,05		12,62		93,07
		100			23,83		15,44		120
		120			27,79		18,11		124
		140			31,75		10,9		139
		160			35,71		16		165
	16"	10	406,4	6,35	610	20,5	406	39	
		20		7,92		25,2		52,2	
		30		9,53		29,9		71,25	
	Std			9,53		16,57		71,25	
		40		12,4		17,5		82,63	
	XS			12,4		20,3		82,63	

Koncentrična redukcija / Concentric reduction

D1	t1	D2	t2	H	TEŽINA
mm	mm	mm	mm	mm	kg
26,90	2,30	21,30	2,00	38,00	0,04
33,70	2,60	21,30	2,00	50,00	0,10
33,70	2,60	26,90	2,30	50,00	0,10
42,40	2,60	21,30	2,00	50,00	0,13
42,40	2,60	26,90	2,30	50,00	0,13
42,40	2,60	33,70	2,60	50,00	0,13
48,30	2,60	21,30	2,00	64,00	0,19
48,30	2,60	26,90	2,30	64,00	0,19
48,30	2,60	33,70	2,60	64,00	0,19
48,30	2,60	42,40	2,60	64,00	0,19
60,30	2,90	26,90	2,30	76,00	0,31
60,30	2,90	33,70	2,60	76,00	0,31
60,30	2,90	42,40	2,60	76,00	0,31
60,30	2,90	48,30	2,60	76,00	0,31
76,10	2,90	33,70	2,60	90,00	0,48
76,10	2,90	42,40	2,60	90,00	0,48
76,10	2,90	48,30	2,60	90,00	0,48
76,10	2,90	60,30	2,90	90,00	0,48
88,90	3,20	33,70	2,60	90,00	0,68
88,90	3,20	42,40	2,60	90,00	0,68
88,90	3,20	48,30	2,60	90,00	0,68
88,90	3,20	60,30	2,90	90,00	0,68
88,90	3,20	76,10	2,90	90,00	0,68
114,30	3,60	48,30	2,60	100,00	0,99
114,30	3,60	60,30	2,90	100,00	0,99
114,30	3,60	76,10	2,90	100,00	0,99
114,30	3,60	88,90	3,20	100,00	0,99
139,70	4,00	60,30	2,90	127,00	1,71
139,70	4,00	76,10	2,90	127,00	1,71
139,70	4,00	88,90	3,20	127,00	1,71
139,70	4,00	114,30	3,60	127,00	1,71
168,30	4,50	76,10	2,90	140,00	2,53
168,30	4,50	88,90	3,20	140,00	2,53
168,30	4,50	114,30	3,60	140,00	2,53
168,30	4,50	139,70	4,00	140,00	2,53
219,10	6,30	88,90	3,20	152,00	4,71
219,10	6,30	114,30	3,60	152,00	4,71
219,10	6,30	139,70	4,00	152,00	4,71
219,10	6,30	168,30	4,50	152,00	4,71
273,00	6,30	114,30	3,60	178,00	7,40
273,00	6,30	139,70	4,00	178,00	7,40
273,00	6,30	168,30	4,50	178,00	7,40
273,00	6,30	219,10	6,30	178,00	7,40
323,90	7,10	168,30	4,50	203,00	11,30
323,90	7,10	219,10	6,30	203,00	11,30

D1	t1	D2	t2	H	TEŽINA
mm	mm	mm	mm	mm	kg
323,90	7,10	273,00	6,30	203,00	11,30
355,60	8,00	219,10	6,30	330,00	22,50
355,60	8,00	273,00	6,30	330,00	22,50
355,60	8,00	323,90	7,10	330,00	22,50
406,40	8,80	168,30	4,50	355,00	30,50
406,40	8,80	219,10	6,30	355,00	30,50
406,40	8,80	273,00	6,30	355,00	30,50
406,40	8,80	323,90	7,10	355,00	30,50
406,40	8,80	355,60	8,00	355,00	30,50
457,20	10,00	219,10	6,30	381,00	39,70
457,20	10,00	273,00	6,30	381,00	39,70
457,20	10,00	323,90	7,10	381,00	39,70
457,20	10,00	355,60	8,00	381,00	39,70
457,20	10,00	406,40	8,80	381,00	39,70
508,00	11,00	219,10	6,30	508,00	65,00
508,00	11,00	273,00	6,30	508,00	65,00
508,00	11,00	323,90	7,10	508,00	65,00
508,00	11,00	355,60	8,00	508,00	65,00
508,00	11,00	406,40	8,80	508,00	65,00
508,00	11,00	457,20	10,00	508,00	65,00
609,60	12,50	273,00	6,30	508,00	86,00
609,60	12,50	323,90	7,10	508,00	86,00
609,60	12,50	355,60	8,00	508,00	86,00
609,60	12,50	406,40	8,80	508,00	86,00
609,60	12,50	457,20	10,00	508,00	86,00
609,60	12,50	508,00	11,00	508,00	86,00
711,20	12,50	323,90	7,10	610,00	102,00
711,20	12,50	355,60	8,00	610,00	102,00
711,20	12,50	406,40	8,80	610,00	102,00
711,20	12,50	457,20	10,00	610,00	102,00
711,20	12,50	508,00	11,00	610,00	102,00
711,20	12,50	609,60	12,50	610,00	102,00



Fiting Fittings

Koncentrična redukcija / Concentric reduction

ANSI / ASME B16.9								
NPS	STD	SCH	D1	t1	D2	t2	H	Težina
	XS							
	XXS		mm	mm	mm	mm	mm	Kg
3/4" x 1/2"	STD		26,70	2,87	21,30	2,77	38,00	0,07
	XS			3,91		3,73	38,00	0,10
		160,00		5,56		4,78	38,00	0,19
1" x 1/2"	STD		33,40	3,38	21,30	2,77	51,00	0,13
	XS			4,55		3,73	51,00	0,16
		160,00		6,35		4,78	51,00	0,21
	XXS			9,09		7,50	51,00	0,28
1" x 3/4"	STD		33,40	3,38	26,70	2,87	51,00	0,13
	XS			4,55		3,91	51,00	0,16
		160,00		6,35		5,56	51,00	0,21
1 1/4" x 1/2"	STD		42,20	3,56	21,30	2,77	51,00	0,17
	XS			4,85		3,73	51,00	0,23
		160,00		6,35		4,78	51,00	0,29
	XXS			9,70		7,50	51,00	0,39
1 1/4" x 3/4"	STD		42,20	3,56	26,70	2,87	51,00	0,17
	XS			4,85		3,91	51,00	0,23
		160,00		6,35		5,56	51,00	0,29
	XXS			9,70		7,47	51,00	0,39
1 1/4" x 1"	STD		42,20	3,56	33,40	3,38	51,00	0,17
	XS			4,85		4,55	51,00	0,23
		160,00		6,35		6,35	51,00	0,29
	XXS			9,70		9,09	51,00	0,39
1 1/2" x 1/2"	STD		48,30	3,68	21,30	2,77	64,00	0,26
	XS			5,08		3,73	64,00	0,35
		160,00		7,14		4,78	64,00	0,46
	XXS			10,15		7,50	64,00	0,61
1 1/2" x 3/4"	STD		48,30	3,68	26,70	2,87	64,00	0,26
	XS			5,08		3,91	64,00	0,35
		160,00		7,14		5,56	64,00	0,46
	XXS			10,15		7,47	64,00	0,61
1 1/2" x 1"	STD		48,30	3,68	33,40	3,38	64,00	0,26
	XS			5,08		4,55	64,00	0,35
		160,00		7,14		6,35	64,00	0,46
	XXS			10,15		9,09	64,00	0,61
1 1/2" x 1 1/4"	STD		48,30	3,68	42,20	3,56	64,00	0,26
	XS			5,08		4,85	64,00	0,35
		160,00		7,14		6,35	64,00	0,46
	XXS			10,15		9,70	64,00	0,61
2" x 3/4"	STD		60,30	3,91	26,70	2,87	76,00	0,41
	XS			5,54		3,91	76,00	0,57
		160,00		8,74		5,56	76,00	0,84
	XXS			11,07		7,47	76,00	1,03
2" x 1"	STD		60,30	3,91	33,40	3,38	76,00	0,41
	XS			5,54		4,55	76,00	0,57
		160,00		8,74		6,35	76,00	0,84
	XXS			11,07		9,09	76,00	1,03
2" x 1 1/4"	STD		60,30	3,91	42,20	3,56	76,00	0,41
	XS			5,54		4,85	76,00	0,57
		160,00		8,74		6,35	76,00	0,84
	XXS			11,07		9,70	76,00	1,03
2" x 1 1/2"	STD		60,30	3,91	48,30	3,69	76,00	0,41
	XS			5,54		5,08	76,00	0,57
		160,00		8,74		7,14	76,00	0,84
	XXS			11,07		10,15	76,00	1,03
2 1/2" x 1"	STD		73,00	5,16	33,40	3,39	89,00	0,77
	XS			7,01		4,55	89,00	1,01
		160,00		9,53		6,35	89,00	1,33
	XXS			14,02		9,09	89,00	1,81

ANSI / ASME B16.9								
NPS	STD	SCH	D1	t1	D2	t2	H	Težina
	XS							
	XXS		mm	mm	mm	mm	mm	Kg
2 1/2" x 1 1/4"	STD		73,00	5,16	42,20	3,56	89,00	0,77
	XS			7,01		4,85	89,00	1,01
		160,00		9,53		6,35	89,00	1,33
	XXS			14,02		9,70	89,00	1,81
2 1/2" x 1 1/2"	STD		73,00	5,16	48,30	3,68	89,00	0,77
	XS			7,01		5,08	89,00	1,01
		160,00		9,53		7,14	89,00	1,33
	XXS			14,02		10,15	89,00	1,81
2 1/2" x 2"	STD		73,00	5,16	60,30	3,91	89,00	0,77
	XS			7,01		5,54	89,00	1,01
		160,00		9,53		8,74	89,00	1,33
	XXS			14,02		11,07	89,00	1,81
3" x 1 1/4"	STD		88,90	5,49	42,20	3,56	89,00	1,00
	XS			7,62		4,85	89,00	1,36
		160,00		11,13		6,35	89,00	1,89
	XXS			15,24		9,73	89,00	2,47
3" x 1 1/2"	STD		88,90	5,49	48,30	3,68	89,00	1,00
	XS			7,62		5,08	89,00	1,36
		160,00		11,13		7,14	89,00	1,89
	XXS			15,24		10,15	89,00	2,47
3" x 2"	STD		88,90	5,49	60,30	3,91	89,00	1,00
	XS			7,62		5,54	89,00	1,36
		160,00		11,13		8,74	89,00	1,89
	XXS			15,24		11,07	89,00	2,47
3" x 2 1/2"	STD		88,90	5,49	73,00	5,16	89,00	1,00
	XS			7,62		7,01	89,00	1,36
		160,00		11,13		9,53	89,00	1,89
	XXS			15,24		14,02	89,00	2,47
4" x 1 1/2"	STD		114,30	6,02	48,30	3,68	102,00	1,60
	XS			8,56		5,08	102,00	2,27
		160,00		13,19		7,14	102,00	3,41
	XXS			17,12		10,15	102,00	4,18
4" x 2"	STD		114,30	6,02	60,30	3,91	102,00	1,60
	XS			8,56		5,54	102,00	2,27
		160,00		13,49		8,74	102,00	3,41
	XXS			17,12		11,07	102,00	4,18
4" x 2 1/2"	STD		114,30	6,02	73,00	5,16	102,00	1,60
	XS			8,46		7,01	102,00	2,27
		160,00		13,19		9,53	102,00	3,41
	XXS			17,12		12,02	102,00	4,18
4" x 3"	STD		114,30	6,03	88,90	5,49	102,00	1,60
	XS			8,56		7,62	102,00	2,27
		160,00		13,49		11,13	102,00	3,41
	XXS			17,12		15,26	102,00	4,18
5" x 2"	STD		141,30	6,55	60,30	3,91	127,00	2,80
	XS			9,53		5,54	127,00	3,93
		160,00		15,88		8,74	127,00	6,29
	XXS			19,05		11,07	127,00	7,31
5" x 2 1/2"	STD		141,30	6,55	73,00	5,16	127,00	2,80
	XS			9,53		7,01	127,00	3,93
		160,00		15,80		9,53	127,00	6,26
	XXS		141,30	19,05		14,02	127,00	7,31
5" x 3"	STD			6,55	88,90	5,49	127,00	2,80
	XS			9,53		7,62	127,00	3,93
		160,00		15,88		11,13	127,00	6,26
	XXS		141,30	19,05		15,24	127,00	7,31

Koncentrična redukcija / Concentric reduction

ANSI / ASME B16.9								
NPS	STD	SCH	D1	t1	D2	t2	H	Težina
	XS							
	XXS		mm	mm	mm	mm	mm	Kg
5" x 4"	STD			6,55	114,30	6,02	127,00	2,80
	XS			9,53		8,56	127,00	3,93
		120,00		12,70		11,13	127,00	5,68
		160,00		15,88		13,49	127,00	6,26
6" x 2 1/2"	XXS	168,30		19,05		17,12	127,00	7,31
	STD			7,11	73,00	5,16	140,00	3,90
	XS			10,91		7,01	140,00	5,35
		160,00		18,26		9,53	140,00	9,40
6" x 3"	XXS	168,30		21,95		14,02	140,00	11,08
	STD			7,11	88,90	5,49	140,00	3,90
	XS			10,97		7,62	140,00	5,35
		160,00		18,26		11,13	140,00	9,40
6" x 4"	XXS	168,30		21,95		15,24	140,00	11,08
	STD			7,11	114,30	6,02	140,00	3,90
	XS			10,97		8,56	140,00	5,35
		120,00		14,27		11,13	140,00	7,58
6" x 5"	XXS	168,30		21,95		17,12	140,00	11,08
	STD			7,11	141,30	6,55	140,00	3,90
	XS			10,97		9,53	140,00	5,35
		120,00		14,27		12,70	140,00	7,58
8" x 4"	XXS	219,10		21,95		19,05	140,00	11,08
	STD			8,18	114,30	6,02	152,00	6,50
	XS			12,70		8,56	152,00	9,86
		120,00		18,26		11,13	152,00	13,70
8" x 5"	XXS	219,10		22,23		17,12	152,00	16,43
	STD			8,18	141,30	6,55	152,00	6,50
	XS			12,70		9,53	152,00	9,86
		120,00		18,26		12,70	152,00	13,70
8" x 6"	XXS	219,10		22,23		19,05	152,00	17,00
	STD			8,18	168,30	7,11	152,00	6,50
	XS			12,70		10,97	152,00	9,86
		120,00		18,26		14,27	152,00	13,70
10" x 4"	XXS	273,00		22,23		21,95	152,00	18,00
	STD			9,27	114,30	6,02	178,00	10,70
	XS			12,70		8,56	178,00	14,50
		80,00		15,09		8,56	178,00	17,00
10" x 5"	XXS	273,00		25,40		17,12	178,00	28,00
	STD			9,27	141,30	6,55	178,00	10,70
	XS			12,70		9,53	178,00	14,50
		80,00		15,09		9,53	178,00	17,00
10" x 6"	XXS	273,00		25,40		19,05	178,00	28,00
	STD			9,27	168,30	7,11	178,00	10,70
	XS			12,70		10,97	178,00	14,50
		80,00		15,09		10,97	178,00	17,00
14" x 6"	XXS	273,00		25,40		21,95	178,00	28,00
	STD			6,35	219,10	6,35	178,00	7,50
	XS			7,80		7,04	178,00	9,00
		30,00		9,27		8,18	178,00	10,70

ANSI / ASME B16.9								
NPS	STD	SCH	D1	t1	D2	t2	H	Težina
	XS							
	XXS		mm	mm	mm	mm	mm	Kg
10" x 8"	STD			12,70		10,31	178,00	14,50
	XS			12,70		12,70	178,00	14,50
		60,00		15,09		12,70	178,00	17,00
		80,00		18,26		15,09	178,00	20,40
12" x 6"	XXS	323,90		25,40		22,23	178,00	28,00
	STD			9,53	168,30	7,11	203,00	15,00
	XS			12,70		10,97	203,00	19,80
		40,00		17,48		10,97	203,00	26,80
12" x 8"	XXS	323,90		25,40		21,95	203,00	39,00
	STD			6,35	219,10	6,35	203,00	10,16
	XS			8,38		7,04	203,00	13,20
		30,00		9,53		8,18	203,00	15,00
12" x 10"	XXS	323,90		25,40		22,23	203,00	40,00
	STD			6,35	273,00	6,35	203,00	10,16
	XS			8,38		7,80	203,00	13,20
		40,00		9,53		9,27	203,00	15,00
14" x 6"	XXS	355,60		25,40		25,40	203,00	42,00
	STD			9,53	168,30	7,11	330,00	26,90
	XS			11,13		7,11	330,00	31,10
		40,00		17,48		15,09	203,00	26,80



T komad čelični / T piece steel

D1	t1	D	T	C	M	Kg/kom
mm	mm	mm	mm	mm	mm	
21,30	2,00	21,20	2,00	25,00	25,00	0,09
26,90	2,30	21,30	2,00	29,00	29,00	0,16
26,90	2,30	26,90	2,30	29,00	29,00	0,18
33,70	2,60	21,30	2,00	38,00	38,00	0,26
33,70	2,60	26,90	2,30	38,00	38,00	0,30
33,70	2,60	33,70	2,60	38,00	38,00	0,35
42,40	2,60	21,30	2,00	48,00	48,00	0,40
42,40	2,60	26,90	2,30	48,00	48,00	0,44
42,40	2,60	33,70	2,60	48,00	48,00	0,51
42,40	2,60	42,40	2,60	48,00	48,00	0,59
48,30	2,60	26,90	2,30	57,00	57,00	0,58
48,30	2,60	33,70	2,60	57,00	57,00	0,66
48,30	2,60	42,40	2,60	57,00	57,00	0,77
48,30	2,60	48,30	2,60	57,00	57,00	0,83
60,30	2,90	26,90	2,30	64,00	44,00	0,79
60,30	2,90	33,70	2,60	64,00	51,00	0,90
60,30	2,90	42,40	2,60	64,00	57,00	1,04
60,30	2,90	48,30	2,60	64,00	60,00	1,12
60,30	2,90	60,30	2,90	64,00	64,00	1,33
76,10	2,90	33,70	2,60	76,00	57,00	1,28
76,10	2,90	42,40	2,60	76,00	64,00	1,43
76,10	2,90	48,30	2,60	76,00	67,00	1,56
76,10	2,90	60,30	2,90	76,00	70,00	1,75
76,10	2,90	76,10	2,90	76,00	76,00	2,08
88,90	3,20	42,40	2,60	86,00	70,00	1,97
88,90	3,20	48,30	2,60	86,00	73,00	2,11
88,90	3,20	60,30	2,90	86,00	76,00	2,37
88,90	3,20	76,10	2,90	86,00	83,00	2,79
88,90	3,20	88,90	3,20	86,00	86,00	3,07
114,30	3,60	48,30	2,60	105,00	86,00	3,39
114,30	3,60	60,30	2,90	105,00	89,00	3,73
114,30	3,60	76,10	2,90	105,00	95,00	4,29
114,30	3,60	88,90	3,20	105,00	98,00	4,63
114,30	3,60	114,30	3,60	105,00	105,00	5,58
139,70	4,00	60,30	2,90	124,00	105,00	5,61
139,70	4,00	76,10	2,90	124,00	108,00	6,28
139,70	4,00	88,90	3,20	124,00	111,00	6,78
139,70	4,00	114,30	3,60	124,00	117,00	7,87
139,70	4,00	139,70	4,00	124,00	124,00	9,08
168,30	4,50	76,10	2,90	143,00	121,00	9,09
168,30	4,50	88,90	3,20	143,00	124,00	9,76
168,30	4,50	114,30	3,60	143,00	130,00	11,06
168,30	4,50	139,70	4,00	143,00	137,00	12,70
168,30	4,50	168,30	4,50	143,00	143,00	14,38
219,10	6,30	88,90	3,20	178,00	152,00	19,54

T komad čelični / T piece steel

D1	t1	D	T	C	M	Kg/kom
mm	mm	mm	mm	mm	mm	
219,10	6,30	114,30	3,60	178,00	156,00	21,65
219,10	6,30	139,70	4,00	178,00	162,00	23,90
219,10	6,30	168,30	4,50	178,00	168,00	25,19
219,10	6,30	219,10	6,30	178,00	178,00	32,53
273,00	6,30	114,30	3,60	216,00	184,00	30,91
273,00	6,30	139,70	4,00	216,00	191,00	34,12
273,00	6,30	168,30	4,50	216,00	194,00	37,36
273,00	6,30	219,10	6,30	216,00	203,00	43,39
273,00	6,30	273,00	6,30	216,00	216,00	50,56
323,90	7,10	168,30	4,50	254,00	219,00	54,77
323,90	7,10	219,10	6,30	254,00	229,00	62,30
323,90	7,10	273,00	6,30	254,00	241,00	71,86
323,90	7,10	323,90	7,10	254,00	254,00	80,54
355,60	8,00	219,10	6,30	279,00	248,00	80,03
355,60	8,00	273,00	6,30	279,00	257,00	91,88
355,60	8,00	323,90	7,10	279,00	270,00	99,52
355,60	8,00	355,60	8,00	279,00	279,00	109,58
406,40	8,80	168,30	4,50	305,00	264,00	93,29
406,40	8,80	219,10	6,30	305,00	273,00	104,72
406,40	8,80	273,00	6,30	305,00	283,00	119,17
406,40	8,80	323,90	7,10	305,00	295,00	130,93
406,40	8,80	355,60	8,00	305,00	305,00	138,21
406,40	8,80	406,40	8,80	305,00	305,00	164,15
457,20	10,00	219,10	6,30	343,00	298,00	143,62
457,20	10,00	273,00	6,30	343,00	308,00	161,41
457,20	10,00	323,90	7,10	343,00	321,00	176,46
457,20	10,00	355,60	8,00	343,00	330,00	184,99
457,20	10,00	406,40	8,80	343,00	330,00	201,04
457,20	10,00	457,20	10,00	343,00	343,00	246,57
508,00	11,00	219,10	6,30	381,00	324,00	188,70
508,00	11,00	273,00	6,30	381,00	333,00	211,01
508,00	11,00	323,90	7,10	381,00	346,00	228,06
508,00	11,00	355,60	8,00	381,00	356,00	238,21
508,00	11,00	406,40	8,80	381,00	356,00	260,08
508,00	11,00	457,20	10,00	381,00	368,00	278,31
508,00	11,00	508,00	11,00	381,00	381,00	334,87
609,60	12,50	273,00	6,30	432,00	384,00	307,37
609,60	12,50	323,90	7,10	432,00	397,00	329,60
609,60	12,50	355,60	8,00	432,00	406,00	342,39
609,60	12,50	406,40	8,80	432,00	406,00	371,20
609,60	12,50	457,20	10,00	432,00	419,00	393,20
609,60	12,50	508,00	11,00	432,00	432,00	416,51
609,60	12,50	609,60	12,50	432,00	432,00	512,42
711,20	12,50	323,90	7,10	521,00	448,00	434,15
711,20	12,50	355,60	8,00	521,00	457,00	447,78
711,20	12,50	406,40	8,80	521,00	457,00	484,10
711,20	12,50	457,20	10,00	521,00	470,00	509,63
711,20	12,50	508,00	11,00	521,00	483,00	536,37
711,20	12,50	609,60	12,50	521,00	508,00	595,26
711,20	12,50	711,20	12,50	521,00	521,00	663,11

Fiting Fittings

T komad čelični / T piece steel

ASME / ANSI B16.9						
NPS	STD	SCH	D	t	C:M	TEŽINA
	XS					
	XXS		mm	mm	mm	kg
1/2"	STD		21,30	2,77	25,00	0,16
	XS			3,73		0,25
		160,00		4,78		0,28
3/4"	STD		26,70	2,87	29,00	0,20
	XS			3,91		0,27
		160,00		5,56		0,29
1"	STD		33,40	3,38	38,00	0,29
	XS			4,55		0,35
		160,00		6,35		0,45
1 1/4"	STD		42,20	3,56	48,00	0,53
	XS			4,85		0,65
		160,00		6,35		0,77
1 1/2"	STD		48,30	3,68	57,00	0,77
	XS			5,08		0,96
		160,00		7,14		1,21
2"	STD		60,3	3,91	64,00	1,88
	XS			5,54		1,90
		160,00		8,74		2,25
2 1/2"	STD		73,00	5,16	76,00	2,69
	XS			7,01		3,07
		160,00		9,53		3,42
3"	STD		88,90	5,49	86,00	3,82
	XS			7,62		4,50
		160,00		11,13		6,21
4"	STD		114,30	6,02	105,00	6,00
	XS			8,56		8,44
		120,00		11,13		9,00
5"	STD		139,7	6,55	124,00	9,94
	XS			9,53		12,94
		120,00		12,70		18,00
		160,00		15,88		23,93
	XXS			19,05		25,00



T komad čelični / T piece steel

ASME / ANSI B16.9						
NPS	STD	SCH	D	t	C:M	TEŽINA
	XS		mm	mm	mm	kg
	XXS					
6"	STD		168,30	7,11	143,00	16,48
	XS			10,97		19,30
		120,00		14,27		24,00
		160,00		18,26		38,59
	XXS			21,95		39,00
8"		20,00	219,10	6,35	178,00	29,00
		30,00		7,04		31,00
	STD			8,18		33,00
		60,00		10,31		34,50
	XS			12,70		34,50
		100,00		15,09		43,65
		120,00		18,26		50,00
		140,00		20,62		54,00
		160,00		23,01		71,00
	XXS			22,23		54,50
10"		20,00	273,00	6,35	216,00	34,70
		30,00		7,80		36,77
	STD			9,27		49,35
		60,00		12,70		58,57
	XS			12,70		58,57
		80,00		15,09		68,00
		100,00		18,26		74,00
		120,00		21,44		93,00
		140,00		25,40		99,00
		160,00		28,58		120,00
	XXS			25,40		98,00
12"		20,00	323,90	6,35	254,00	59,00
		30,00		8,38		61,74
	STD			9,53		65,00
		40,00		10,31		70,50
	XS			12,70		84,90
		60,00		14,27		102,60

Kapa (dance) / Cap (danca)

D	t	E	Težina
mm	mm	mm	kg/kom
21,30	2,00	25,00	0,03
26,90	2,30	25,00	0,04
33,70	2,60	38,00	0,05
42,40	2,60	38,00	0,07
48,30	2,60	38,00	0,10
60,30	2,90	38,00	0,13
76,10	2,90	38,00	0,20
88,90	3,20	51,00	0,43
114,30	3,60	64,00	0,66
139,70	4,00	76,00	0,96
168,30	4,50	89,00	1,70
219,10	6,30	102,00	3,30
273,00	6,30	127,00	5,60
323,90	7,10	152,00	9,00
355,60	8,00	165,00	13,20
406,40	8,80	178,00	18,13
457,00	10,00	203,00	25,00
508,00	11,00	229,00	29,00
610,00	12,50	267,00	60,00
711,00	12,50	267,00	75,00



Kapa (dance) / Cap (danca)

ASME / ANSI B16.9						
NPS	STD	SCH	D	t	E	Težina
	XS					
	XXS		mm	mm	mm	kg
1/2"	STD		21,30	2,77	25,00	0,03
	XS			3,73	25,00	0,05
		160,00		4,78	25,00	**
3/4"	STD		26,70	2,87	25,00	0,06
	XS			3,91	25,00	0,10
		160,00		5,56	25,00	**
1"	STD		33,40	3,38	38,00	0,10
	XS			4,55	38,00	0,13
		160,00		6,35	38,00	0,15
				9,09	38,00	0,20
1 1/4"	STD		42,20	3,56	38,00	0,14
	XS			4,85	38,00	0,20
		160,00		6,35	38,00	0,23
				9,70	38,00	0,28
1 1/2"	STD		48,30	3,68	38,00	0,20
	XS			5,08	38,00	0,23
		160,00		7,14	38,00	0,30
				10,15	38,00	0,36
2"	STD			3,91	38,00	0,23
	XS			5,54	38,00	0,30
		160,00		8,74	44,00	0,55
				11,07	44,00	0,59
2 1/2"	STD		73,00	5,16	38,00	0,37
	XS			7,01	38,00	0,50
		160,00		9,53	51,00	0,90
				14,02	51,00	1,00
3"	STD		88,90	5,49	51,00	0,70
	XS			7,62	51,00	0,90
		160,00		11,13	64,00	1,40
				15,24	64,00	1,78
4"	STD		114,30	6,02	64,00	1,60
	XS			8,56	64,00	2,00
		120,00		11,13	76,00	2,31
		160,00		13,49	76,00	2,75
				17,12	76,00	3,17
				6,55	76,00	2,30
5"	STD			9,53	76,00	3,00
	XS			12,70	89,00	3,89
		120,00		15,88	89,00	5,00
		160,00		19,05	89,00	5,50

ASME / ANSI B16.9						
NPS	STD	SCH	D	t	E	Težina
	XS					
	XXS		mm	mm	mm	kg
6"	STD		168,30	7,11	89,00	3,60
	XS			10,91	102,00	4,00
		120,00		14,27	102,00	6,02
		160,00		18,26	102,00	7,50
				21,95	102,00	8,10
8"						
		20,00	219,10	6,35	102,00	4,50
		30,00		7,04	102,00	5,00
				8,18	102,00	5,50
		60,00		10,31	102,00	7,00
				12,70	102,00	8,40
		100,00		15,09	127,00	11,00
		120,00		18,26	127,00	15,50
		140,00		20,62	127,00	18,50
		160,00		23,01	127,00	20,00
				22,23	127,00	19,50
		20,00	273,00	6,35	127,00	7,00
		30,00		7,80	127,00	7,63
				9,27	127,00	10,00
		60,00		12,70	127,00	13,60
				12,70	127,00	13,60
		80,00		15,09	152,00	16,20
		100,00		18,26	152,00	21,00
		120,00		21,44	152,00	24,00
		140,00		25,40	152,00	27,00
		160,00		28,58	152,00	30,00
				25,40	152,00	29,30
12"						
		20,00	323,90	6,35	152,00	9,00
		30,00		8,38	152,00	13,00
				9,53	152,00	15,00
		40,00		10,31	152,00	19,00
				12,70	152,00	22,00
		60,00		14,27	178,00	22,00
		80,00		17,48	178,00	26,90
		100,00		21,44	178,00	32,50
		120,00		25,40	178,00	41,00
		140,00		28,58	178,00	42,00
		160,00		33,32	178,00	44,50
				25,40	178,00	41,00

Muf / Muff

EN10216-1 P235GH			
NAVOJ	Debljina zida	spoljašnji prečnik	Dužina
1/8"	2,00	14,00	17,00
1/4"	2,30	17,50	25,00
3/8"	2,30	21,30	26,00
1/2"	2,60	26,40	34,00
3/4"	2,60	31,80	36,00
1"	3,20	39,50	43,00
1 1/4"	3,20	48,30	48,00
1 1/2"	3,20	45,50	48,00
2"	3,60	66,30	56,00
2 1/2"	3,60	82,00	65,00
3"	4,00	95,00	71,00
4"	4,50	122,00	83,00
5"	4,50	150,00	92,00
6"	7,10	180,00	92,00



Socket

ASME B16.11 3000lb								
Za cev	A	B	C	D	E	F	L	kg/kom
1/8"	18,50	10.7-10.9	11.0±0.3	6.1-7.6	15,90	25,40	19,10	0,05
1/4"	22,90	14.1-14.4	11.0±0.5	8.8-10	15,90	25,40	19,10	0,05
3/8"	26,90	17.5-17.8	11.0±0.5	11.8-13.3	19,10	31,80	20,60	0,09
1/2"	33,00	21.7-22	21.1±0.5	15.0-16.6	23,80	34,90	25,40	0,14
3/4"	39,00	27.1-27.3	13.5±0.5	20.2-21.7	30,20	44,50	27,00	0,15
1"	47,30	33.8-34	15.2±0.8	25.9-27.4	34,50	54,00	33,30	0,27
1 1/4"	57,00	42.5-42.8	17.4±0.8	34.3-35.8	44,50	65,10	33,30	0,39
1 1/2"	63,40	48.06-48.9	18.8±0.8	40.1-41.7	60,80	73,00	34,90	0,47
2"	77,00	61.1-61.4	21.8±0.8	51.7-53.3	65,10	88,90	38,10	0,73
2 1/2"	96,60	73.8-74.2	25.8±1.5	61.2-64.2	76,20	103,20	39,70	1,25
3"	114,00	89.8-90.2	29.1±1.5	76.4-79.5	93,70	122,20	44,50	1,72
3 1/2"	127,00	102.6-103.0	29.1±1.5	88.7-91.7	101,60	133,40	54,00	1,95
4"	138,90	115.4-115.8	35.4±1.5	100.7-103.7	120,70	152,40	47,60	3,29



Weldolet

ASME B16.11 3000lb				
Za cev	A	B	C	D
1/2"	1	1.3/8	15/16	0,63
	25,4	34,92	23,81	15,87
3/4"	1.1/16	1.5/8	1.3/16	13/16
	26,98	41,27	30,16	20,63
1"	1.5/16	2	1.7/16	1.1/16
	33,33	50,8	36,51	26,98
1 1/4"	1.5/16	2.3/8	1.3/4	1.3/8
	33,33	60,32	44,45	34,92
1 1/2"	1.3/8	2.7/8	2	1.5/8
	34,92	73,02	50,8	41,27
2"	1.1/2	3.1/2	2.9/16	2.1/16
	38,1	88,9	65,08	52,38
2 1/2"	1.29/32	4.1/16	3	2.1/2
	48,41	103,18	76,2	63,5
3"	2	4.13/16	3.11/16	3.1/16
	50,8	122,23	93,66	77,78
3 1/2"	2.1/8	5.3/8	4.7/16	3.9/16
	53,97	136,52	112,71	90,48
4"	2.1/4	6.1/16	4.3/4	4.1/16
	57,15	153,98	120,65	103,18
5"	2.7/16	7.1/4	5.1/4	5.1/4
	61,91	184,15	133,35	133,35
6"	2.3/4	8.11/16	5.3/4	5.3/4
	69,83	220,66	146,05	146,05



Tredolet / Threadolet

ASME B16.25				
Za cev	Redukcioni deo			Kg/kom
	A	C	F	
1/8"	16,0	13,7	10,3	1,73
1/4"	16,0	13,7	13,7	2,24
3/8"	19,0	17,1	17,1	2,31
1/2"	19,0	21,3	21,3	2,77
3/4"	22,0	26,7	26,7	2,87
1"	27,0	33,4	33,4	3,38
1 1/4"	32,0	42,2	42,2	3,56
1 1/2"	33,0	48,3	48,3	3,68
2"	38,0	60,3	60,3	3,91
2 1/2"	41,0	73	73,0	5,16
3"	44,0	88,9	88,9	5,49
3 1/2"	48,0	101,6	101,6	5,74
4"	51,0	114,3	114,3	6,02
5"	57,0	141,3	141,3	6,55
6"	78,0	168,3	168,3	7,11
8"	99,0	219,3	219,3	8,11
10"	94,0	273,1	273,1	9,27
12"	103,0	323,9	323,9	9,53
14"	100,0	355,6	355,6	9,53
16"	106,0	406,4	406,4	9,53
18"	111,0	457,2	457,2	9,53
20"	119,0	508	508,0	9,53
24"	140,0	609,6	609,6	9,53



ASME B16.25				
Za cev	Fiksni deo			kg/kom
	A	C	F	
1/8"	-	-	-	-
1/4"	16,0	11,5	13,7	2,24
3/8"	19,0	14,5	17,1	2,31
1/2"	19,0	16,5	21,3	2,77
3/4"	22,0	21,5	26,7	2,87
1"	27,0	27,2	33,4	3,38
1 -1/4"	32,0	36,0	42,2	3,56
1-1/2"	33,0	42,0	48,3	3,68
2"	38,0	53,0	60,3	3,91
2 1/2"	41,0	65,0	73,0	5,16
3"	44,0	80,0	88,9	5,49
3 1/2"	-	-	-	-
4"	51,0	104,0	114,3	6,02

Groove fitting i mehaničke spojnice Groove fittings and mechanical couplings



Program groove spojnice i fittinga uspešno se može koristiti za instalaciju hidrantske mreže i instalaciju komprimovanog vazduha, a takođe se koristi i za instalaciju grejanja i klimatizacije. Upotrebom groove spojnice i fittinga se postiže jednostavna i brza instalacija cevne mreže.

Fiksna spojnica / Fixed coupling

FIKSNA SPOJNICA									
Veličina	Odgovara za cev	Dimenzije			Vijak	Radni pritisak	Kg/kom		
		ØD	L	H					
		mm	mm	mm					
25	33,7	55	97	45	(M10x45)	300	0,46		
32	42,4	63,5	107,5	45	(M10x55)		0,53		
40	48,3	69	114	45			0,58		
50	57	83,6	124	46	(M10x55)		0,69		
	60,3	83,6	124	46					
65	73	98	137	46				(M10x55)	0,84
	76,1	98	139	46					
80	88,9	114	156	46				(M12x65)	0,97
100	108	138	186	50					
	114,3	142	189	50					
125	133	164	213	50	(M12x65)				
	139,7	170	222	50					
	141,3	170	218	50					
150	159	192	244	50	(M12x65)		2,29		
	165,1	196	244	50					
	168,3	198	251	50					
200	216,3	254	340	62	(M20x90)		4,14		
	219,1	256	316	60	(M13x80)				
250	267,4	313	400	64	(M20x90)				
	273	318	393	64	(M20x90)				
300	318,5	368	464	64	(M22x110)				
	323,9	374	453	65	(M20x110)				



Groove fitting i mehaničke spojnice
Groove fittings and mechanical couplings

Kapa dance / Groove cap

GROOVE KAPA				
Veličina	Odgovara za cev, mm	Dimenzije L (mm)	Radni pritisak	Kg / kom
25	33,7	23,8	300	0,09
32	42,4			0,11
40	48,3			0,14
50	60,3			0,2
65	73			0,33
80	88,9			0,36
100	114,3	25,4		0,64
125	141,3			1,4
150	168,3			3,15
200	219,1	32		5,31
250	273			
300	323,9			



Koncentrična redukcija / Concentric reduction

GROOVE REDUKCIJA				
Veličina	Odgovara za cev, mm	Dimenzije L (mm)	Radni pritisak	Kg / kom
40 x 32	48.3 x 42.4	64		
50 x 32	60.3 x 42.4			0,34
50 x 40	60.3 x 48.3			
65 x 32	73 x 42.4			
65 x 40	73 x 48.3			
65 x 50	73 x 60.3			0,48
80 x 32	88.9 x 42.4			
80 x 40	88.9 x 48.3			
80 x 50	88.9 x 60.3			
80 x 65	88.9 x 73			
100 x 32	114.3 x 42.4	76		0,86
100 x 40	114.3 x 48.3			
100 x 50	114.3 x 60.3			
100 x 65	114.3 x 73			
100 x 80	114.3 x 88.9			
125 x 50	141.3 x 60.3	85	300	
125 x 65	141.3 x 73			
125 x 65	141.3 x 73			
125 x 80	141.3 x 88.9			
125 x 100	141.3 x 114.3			
150 x 50	168.3 x 60.3			2
150 x 65	168.3 x 73			
150 x 80	168.3 x 88.9			
150 x 100	168.3 x 114.3			2,06
150 x 125	168.3 x 141			
200 x 65	219.1 x 73	85	300	
200 x 80	219.1 x 88.9			
200 x 100	219.1 x 114.3			
200 x 125	219.1 x 141			
200 x 150	219.1 x 168.3			4,37
250 x 100	273 x 114.3			
250 x 125	273 x 141			
250 x 150	273 x 168			
250 x 200	273 x 219.1			
300 x 100	323.9 x 114.3			
300 x 125	323.9 x 141			
300 x 150	323.9 x 168			
300 x 200	323.9 x 219.1			
300 x 250	323.9 x 273			



Groove fitting i mehaničke spojnice
Groove fittings and mechanical couplings

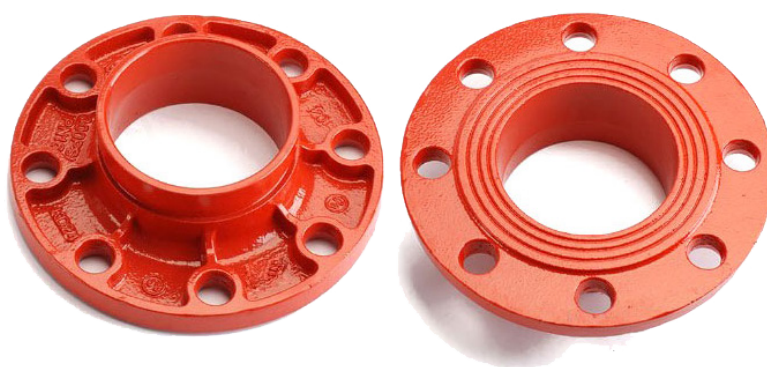
Luk koleno / Elbow

90° Elbow					
Veličina mm	Odgovara za cev	Dimezija		Radni pritisak	kg/kom
		L (mm)			
		Short	Standardni		
25	33,7		57	300	0,27
32	42,4		70		0,39
40	48,3		70		0,44
50	60,3	70	83		0,67
65	76,1	76	95		0,98
80	88,9	85	108		1,34
100	114,3	102	127		1,97
125	141,3	121	140		
150	168,3	140	165		4,82
200	219,1	175	197		7,86
250	273	215			14,85
300	323,9	220			



Prirubnički adapter / Flanged adapter

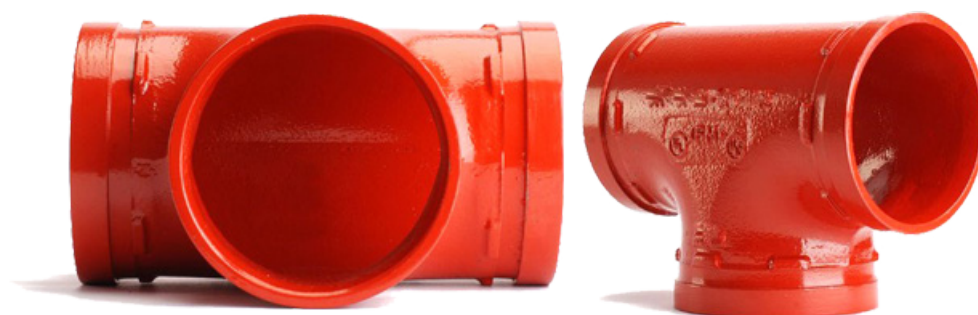
Prirubnički adapter							
Veličina	Odgovara za cev	Dimenzija			n - φ	Radni pritisak	Kg/kom
		φD	φd	L			
50	60,3	165	125	60	4 - φ18	230	
65	73	185	145		4 - φ18		
80	88,9	200	160		8 - φ18		
100	114,3	220	180		8 - φ18		3,22
125	141,3	250	210	65	8 - φ18		
150	168,3	285	240		8 - φ22		4,86
200	219,1	340	295	70	12 - φ22		7,21
250	273	405	355	72	12 - φ26		9,9
300	323,9	460	410		12 - φ26		



Groove fitting i mehaničke spojnice
Groove fittings and mechanical couplings

T komad / T piece

GROOVE T KOMAD					
Veličina mm	Odgovara za cev	Dimenzija		Radni pritisak	Kg / kom
		L (mm)			
		Short	Standardni		
25	33,7		57	300	0,4
32	42,4		70		0,54
40	48,3		70		0,6
50	60,3	70	84		0,93
65	76,1	76	95		1,36
80	88,9	85	108		1,89
100	114,3	102	127		3,15
125	141,3	121	140		
150	168,3	140	165		6,57
200	219,1	175	197		11,29
250	273	215			23,15
300	323,9	220			



T oultel / Mehanička spojnica

T-OULTEL MEHANIČKA SPOJNICA								
Veličina	Odgovara za cev	Dimenzija, mm				Vijak	Radni pritisak	Kg/kom
		A	B	C	D			
50 X 25	60.3 x 33.4	73	38,1	115,9	81	M10x55	300	
50 X 32	60.3 x 42.4	76,2	38,1	115,9	84	M10x55		0,76
50 X 40	60.3 x 48.3	76,2	38,1	115,9	84	M12x60		
65 X 40	76.1 x 33.7	79,4	46,1	144,5	81	M12x60		0,8
80 X 25	88.9 x 33.7	85,7	53,2	157,2	81	M12x75		0,96
80 X 32	88.9 x 42.4	90,5	53,2	157,2	94	M12x75		1,06
80 X 40	88.9 x 48.3	90,5	53,2	157,2	94	M12x75		1,07
80 X 50	88.9 x 60.3	90,5	53,2	157,2	108	M12x75		1,34
100 X 25	114.3 x 33.7	93,7	66,7	182,6	79,4	M12x75		1,3
100 X 32	114.3 x 42.4	92,1	66,7	182,6	101,6	M12x75		1,36
100 X 40	114.3 x 48.3	92,1	66,7	182,6	101,6	M12x75		1,43
100 X 50	114.3 x 60.3	101,6	66,7	182,6	101,6	M12x75		1,5
100 X 65	114.3 x 76.1	101,6	66,7	182,6	112,7	M12x75		
100 X 80	114.3 x 88.9	104,8	66,7	182,6	128,6	M12x75		2,03
100 x 50	139.7 x 60.3	120	81	223,8	106,4	M16x90		
100 x 65	139.7 x 76.1	120,7	81	223,6	112,7	M16x90		
100 x 80	139.7 x 88.9	117,5	81	223,6	131,8	M16x90		
150 x 32	168.3 x 42.2	130,2	94,5	250,8	92,1	M16x90		1,9
150 x 40	168.3 x 48.3	130,2	94,5	250,8	92,1	M16x90		2,39
150 x 50	168.3 x 60.3	130,2	94,5	250,8	106,4	M16x90		2,39
150 x 80	168.9 x 88.9	130,2	94,5	250,8	131,8	M16x90	2,74	
150 x 100	168.3 x 114.3	137,1	94,5	250,8	158,8	M16x90	3,06	



Groove fitting i mehaničke spojnice
Groove fittings and mechanical couplings

U bolt

U-BOLT							
Veličina	Odgovara za cev	Dimenzija, mm			Vijak	Radni pritisak	Kg/kom
		A	B	C			
25 x 15	33.7 x 21.3	85	50	50	M10	300	0,19
25 x 20	33.7 x 26.9	85	50	50	M10		0,27
32 x 15	42.4 x 21.3	91	41	58	M10		0,3
32 x 20	42.4 x 26.9	91	44	58	M10		0,34
32 x 25	42.4 x 33.7	91	50	58	M10		
40 x 15	48.3 x 21.3	91	45	58	M10		
40 x 20	48.3 x 26.9	91	51	58	M10		0,29
40 x 25	48.3 x 33.7	91	55	58	M10		
50 x 15	60.3 x 21.3	95	53	58	M10		0,28
50 x 20	60.3 x 26.9	95	57	58	M10		0,31
50 x 25	60.3 x 33.7	95	60	58	M10		0,46
65 x 15	73.0 x 21.3	110	60	58	M10		
65 x 20	73.0 x 26.9	110	63	58	M10		
65 x 25	73.0 x 33.7	110	66	58	M10		
65 x 15	76.1 x 21.3	110	61	58	M10		
65 x 20	76.1 x 26.9	110	64	58	M10		
65 x 25	76.1 x 33.7	110	68	58	M10		0,58



Prirubnice i prirubnički setovi Flanges and flange sets



Osim čeličnih bešavnih cevi, u širokoj lepezi proizvoda, u našem standardnom lagerskom asortimanu možete pronaći i prirubnice za zavarivanje:
prirubnice sa grlom, ravne prirubnice, slepe prirubnice.

Prirubnice sa grlom i ravne prirubnice se koriste pri montaži cevovoda i spajaju se sa cevima, cevnom fittingom, ventilima i cevnom armaturama, metodom zavarivanja ili spajanja prirubničkim spojem.

U ponudi su prirubnice u dva standarda DIN i ASTM A-105, različitih nazivnih pritisaka.

Uz prirubnice nudimo i odgovarajuće prirubničke setove (dihung, potreban broj vijaka i navrtki odgovarajuće veličine).

Prirubnice, kao i sve naše druge proizvode, prati odgovarajuća atestna dokumentacija.

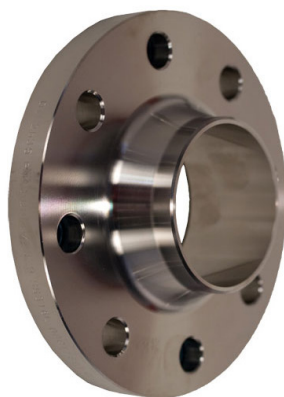
Prirubnice i prirubnički setovi

Flanges and flange sets

Prirubnice sa grlom / Neck flanges

EN 1092-1 Type 11 / DIN 2632 PN10												
A	N	H1	H2	D	d9	b	fk	Broj rupa	D2	Navoj	mm	Kg/kom
mm	mm	mm	mm	mm	mm	mm	mm		mm			
Dimenzije prirubnica DN15 - 150 odgovaraju dimenzijama prirubnica sa pritiskom PN 16												
219,1	235	62	16	340	268	24	3	8	295	M20	22	14,7
273	292	68	16	395	320	26	3	12	350	M20	22	14,7
323,9	344	68	16	445	370	26	4	12	400	M20	22	14,7
355,6	385	68	16	505	430	26	4	16	460	M20	22	21,4
406,4	440	72	16	565	482	26	4	16	515	M24	26	26,1
457	542	72	16	615	532	28	4	20	565	M24	26	31,5
508	642	75	16	670	585	28	4	20	670	M24	26	38,1

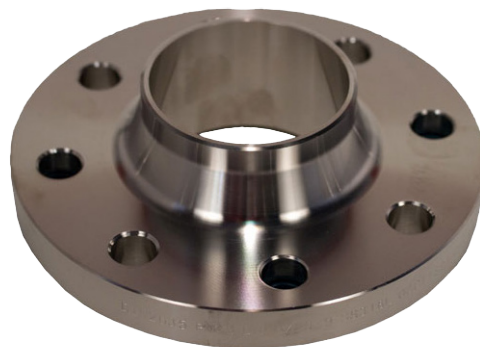
EN 1092-1 Type 11 / DIN 2632 PN16												
A	N	H1	H2	D	d9	b	fk	Broj rupa	D2	Navoj	mm	Kg/kom
mm	mm	mm	mm	mm	mm	mm	mm		mm			
21,3	30-32	35	6	95	45	14	2	4	65	M12	14	0,648
26,9	38-40	38	6	105	58	14	2	4	75	M12	14	0,952
33,7	42-46	38	6	115	68	16	2	4	85	M12	14	1,14
42,4	52-56	40	6	140	78	16	2	4	100	M16	18	1,69
48,3	60-64	42	7	150	88	16	3	4	110	M16	18	1,86
60,3	72-74	45	8	165	102	18	3	4	125	M16	18	2,53
76,1	90	45	10	185	122	18	3	4	145	M16	18	3,06
88,9	105	50	10	200	138	20	3	8	160	M16	18	3,70
114,3	125-131	52	12	220	158	20	3	8	180	M16	18	4,62
139,7	150-156	55	12	250	188	22	3	8	210	M16	18	6,30
168,3	175-184	55	12	285	212	22	3	8	240	M20	22	7,75
219,1	235	62	16	340	268	24	3	12	295	M20	22	11,00
273	285-292	70	16	405	320	26	3	12	355	M24	26	15,60
323,9	344	78	16	460	378	28	4	12	410	M24	26	22,00
355,6	390	82	16	520	438	30	4	16	470	M24	26	28,7
406,4	445	85	16	580	490	32	4	16	525	M27	30	36,30
457	490	85	16	640	550	34	4	16	585	M27	30	40,30
508	548	90	16	715	610	34	4	16	650	M30	33	50,30



Prirubnice sa grlom / Neck flanges

EN 1092-1 Type 11 / DIN 2632 PN25													
Veličina DN	A mm	N mm	H1 mm	H2 mm	D mm	d9 mm	b mm	fk mm	Broj rupa	D2 mm	Navoj	mm	Kg/kom
Dimenzije prirubnica DN15 - 150 odgovaraju dimenzijama prirubnica sa pritiskom PN 40													
200	219,1	244	80	16	360	278	30	3	12	310	M24	26	17
250	273	292-298	88	18	425	335	32	3	12	370	M27	30	24,4
300	323,9	352	92	18	485	395	34	4	16	430	M27	30	31,2
350	355,6	398	100	20	555	450	38	4	16	490	M30	33	47,2
400	406,4	452	110	20	620	505	40	4	16	550	M33	36	61,7
450	457	500	110	20	670	550	42	4	20	600	M33	36	71,9
500	508	558	125	20	730	615	44	4	20	660	M33	36	89,6

EN 1092-1 Type 11 / DIN 2632 PN40													
Veličina DN	A mm	N mm	H1 mm	H2 mm	D mm	d9 mm	b mm	fk mm	Broj rupa	D2 mm	Navoj	mm	Kg/kom
15	21,3	30-32	38	6	95	45	16	2	4	65	M12	14	0,746
20	26,9	38-40	40	6	105	58	18	2	4	75	M12	14	1,06
25	33,7	42-46	40	6	115	68	18	2	4	85	M12	14	1,29
32	42,4	52-56	42	6	140	78	18	2	4	100	M16	18	1,88
40	48,3	60-64	45	7	150	88	18	3	4	110	M16	18	2,33
50	60,3	72-74	48	8	165	102	20	3	4	125	M16	18	2,82
65	76,1	90	52	10	185	122	22	3	8	145	M16	18	3,74
80	88,9	105	58	12	200	138	24	3	8	160	M16	18	4,75
100	114,3	122-134	65	12	235	162	24	3	8	190	M20	22	6,52
125	139,7	155-162	68	12	270	188	26	3	8	220	M24	26	9,07
150	168,3	182-192	75	12	300	218	28	3	8	250	M24	26	11,8
200	219,1	244	88	16	375	285	34	3	12	320	M27	30	21,5
250	273	298-306	105	18	450	345	38	3	12	385	M30	33	34,9
300	323,9	358	115	18	515	410	42	4	16	450	M30	33	49,7
350	355,6	408	125	20	580	465	46	4	16	510	M33	36	68,1
400	406,4	462	135	20	660	535	50	4	16	585	M36	39	96,5
450	457	500	135	20	685	560	50	4	20	585	M36	39	99,7
500	508	562	140	20	755	615	52	4	20	670	M39	42	117



Prirubnice i prirubnički setovi

Flanges and flange sets

Prirubnice sa grlom / Neck flanges

Prirubnice sa grlom 150 lbs ASME B 16.5															
Sizes		Drilling						Slip On			Welding neck				
DN	NPS	O	C(min)	R	K	Number	G	d	B(min)	X	Y	Weight	A	Y1	Weight
		mm	mm	mm	mm		mm	mm	mm	mm	mm	kg	mm	mm	kg
15	1/2"	89	11,2	35,1	-	4	60,3	15,8	22,4	30	16	0,8	21,3	48	0,6
20	3/4"	99	12,7	42,9	-	4	69,8	15,8	27,7	38	16	0,9	26,7	52	0,8
25	1"	108	14,3	50,8	63,5	4	79,4	15,8	34,5	49	17	1,0	33,4	56	1,1
32	1 1/4"	117	15,7	63,5	73,2	4	88,9	15,8	43,2	59	21	1,3	42,2	57	1,4
40	1 1/2"	127	17,5	73,0	82,5	4	98,4	15,8	49,5	65	22	1,5	48,3	62	1,8
50	2"	152	19,1	92,1	101,6	4	120,6	19,0	62,0	78	25	2,3	60,3	63	2,7
65	2 1/2"	178	22,3	104,8	120,7	4	139,7	19,0	74,7	90	29	3,7	73,0	70	4,0
80	3"	190	23,9	127,0	133,4	4	152,4	19,0	90,7	108	30	4,2	88,9	70	4,5
100	4"	229	23,9	157,2	171,5	8	190,5	19,0	116,1	135	33	5,9	114,3	76	7,0
125	5"	254	23,9	185,7	193,5	8	215,9	22,2	143,8	164	37	7,0	141,3	89	8,6
150	6"	279	25,4	215,9	219,0	8	241,3	22,2	170,7	192	40	8,5	168,3	89	10,8
200	8"	343	28,5	269,9	273,0	8	298,4	22,2	221,5	246	44	13,5	219,1	102	18,0
250	10"	406	30,2	323,8	330,2	12	362,0	25,4	276,4	305	49	19,5	273,0	102	24,0
300	12"	483	31,8	381,0	406,4	12	431,8	25,4	327,2	365	56	29,0	323,9	114	37,0
350	14"	533	35,0	412,8	425,5	12	476,2	28,5	359,2	400	57	39,0	355,6	127	47,0
400	16"	597	36,6	469,9	482,6	16	539,8	28,5	410,5	457	63	47,0	406,4	127	58,0
450	18"	635	39,7	533,4	546,1	16	577,8	31,8	461,8	505	68	54,0	457,0	140	64,0
500	20"	698	42,9	584,2	596,6	20	635,0	31,8	513,1	559	73	70,0	508,0	144	77,0
600	24"	813	47,7	692,2	711,2	20	749,3	35,0	616,0	664	83	95,0	610,0	152	117,0

Prirubnice sa grlom 300 lbs ASME B 16.5															
Sizes		Drilling						Slip On			Welding neck				
DN	NPS	O	C(min)	R	K	Number	G	d	B(min)	X	Y	Weight	A	Y1	Weight
		mm	mm	mm	mm		mm	mm	mm	mm	mm	kg	mm	mm	kg
15	1/2"	95	14,2	34,9	50,8	4	66,7	15,8	22,4	38	22	1,2	21,3	52	1,5
20	3/4"	117	15,7	42,9	63,5	4	82,6	19,0	27,7	48	25	1,3	26,7	57	1,8
25	1"	124	17,5	50,8	69,9	4	88,9	19,0	34,5	54	27	1,4	33,4	62	2,0
32	1 1/4"	133	19,0	63,5	79,2	4	98,4	19,0	43,2	63	27	1,8	42,2	65	2,5
40	1 1/2"	156	20,6	73,0	90,4	4	114,3	22,2	49,5	70	30	2,5	48,3	68	3,5
50	2"	165	22,4	92,1	108,0	8	127,0	22,2	62,0	84	33	3,0	60,3	70	4,0
65	2 1/2"	190	25,4	104,8	127,0	8	149,2	22,2	74,7	100	38	4,5	73,0	76	5,0
80	3"	210	28,4	127,0	146,1	8	168,3	22,2	90,7	117	43	6,0	88,9	79	7,0
100	4"	254	31,8	157,2	174,8	8	200,0	22,2	116,1	146	48	10,1	114,3	86	11,0
125	5"	279	35,0	185,7	209,6	8	235,0	22,2	143,8	178	51	12,5	141,3	98	14,0
150	6"	318	36,6	215,9	241,3	12	269,9	22,2	170,7	206	52	17,5	168,3	98	19,0
200	8"	381	41,1	269,9	301,8	12	330,2	25,4	221,5	260	62	26,0	219,1	111	30,0
250	10"	444	47,8	323,8	355,6	16	387,4	28,5	276,4	320	66	38,0	273,0	117	41,0
300	12"	521	50,8	381,0	412,8	16	450,8	31,8	327,2	375	73	52,0	323,9	130	62,0
350	14"	584	53,8	412,8	457,2	20	514,4	31,8	359,2	425	76	74,0	355,6	143	84,0
400	16"	648	57,2	469,9	508,0	20	571,5	35,0	410,5	483	83	100,0	406,4	146	111,0
450	18"	711	60,5	533,4	574,5	24	628,6	35,0	461,8	533	89	127,0	457,0	159	138,0
500	20"	775	63,5	584,2	635,0	24	685,8	35,0	513,1	587	95	147,0	508,0	162	171,0
600	24"	914	69,9	692,2	749,3	24	812,8	41,1	616,0	701	106	208,0	610,0	168	247,0

Ravna prirubnica / Flat flanges

EN 1092-1 Type 11 / DIN 2632 PN 6									
Veličina DN	d1 mm	B mm	D mm	d9 mm	b mm	Broj rupa	Navoj	mm	kg/kom
15	21.3	22	80	55	12				
20	26.9	27.6	90	65	14	4	M10	11	0.586
25	33.7	34	100	75	14	4	M10	11	0.718
32	42.4	43	120	90	16	4	M12	14	1.15
40	48.3	49	130	100	16	4	M12	14	1.34
50	60.3	61.5	140	110	16	4	M12	14	1.48
65	76.1	77	160	130	16	4	M12	14	1.86
80	88.9	90	190	150	18	4	M16	18	2.95
100	114.3	115.5	210	170	18	4	M16	18	3.25
125	139.7	141	240	200	20	8	M16	18	4.31
150	168.3	170	265	225	20	8	M16	18	4.77
200	219.1	221	320	280	22	8	M16	18	7.91
250	273	275	375	335	24	12	M16	18	9.03
300	323.9	326	440	395	24	12	M20	22	11.9
350	355.6	358	490	445	26	12	M20	22	16.9
400	406.4	409	540	495	28	16	M20	22	20
450	457	462	595	550	28	16	M20	22	23.1
500	508	511	645	600	30	20	M20	22	26.8

EN1092-1 Type 11/ DIN 2632 PN 16									
Veličina DN	d1 mm	B mm	D mm	d9 mm	b mm	broj rupa	Navoj	mm	kg/kom
15	21.3	22	95	65	14				
20	26.9	27.6	105	75	16	4	M12	14	0.833
25	33.7	34.4	115	85	16	4	M12	14	1.11
32	42.4	43.1	140	100	16	4	M16	18	1.582
40	48.3	49	150	110	18	4	M16	18	2.08
50	60.3	61.1	165	125	20	4	M16	18	2.73
65	76.1	77	185	145	20	4	M16	18	3.33
80	88.9	90	200	160	22	8	M16	18	4
100	114.3	115.5	220	180	22	8	M16	18	4.38
125	139.7	141	250	210	24	8	M16	18	5.92
150	168.3	170	285	240	24	8	M20	22	6.69
200	219.1	221	340	296	26	12	M20	22	9.87
250	273	275	405	355	32	12	M24	26	11.7
300	323.9	326	460	410	32	12	M24	26	13
350	355.6	358	520	470	36	16	M24	26	19
400	406.4	409	580	525	38	16	M27	30	40.5
450	457	460	640	585	40	20	M27	30	44.5
500	508	511	715	650	42	20	M30	33	59.2

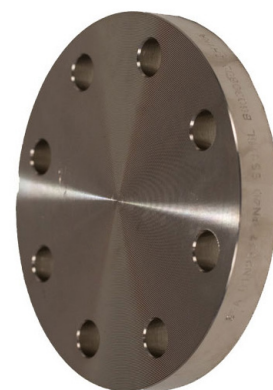


Prirubnice i prirubnički setovi Flanges and flange sets

Slepa prirubnica / Blind flanges

EN 1092-1 Type 11 / DIN 2632 PN6								
Veličina DN	D	δ	Dk	d1	Broj rupa	Navoj	d2	Kg/kom
	mm	12	mm	mm			mm	
15	80	12	55	-	4	M10	11	0,44
20	90	14	65	-	4	M10	11	0,65
25	100	14	75	-	4	M10	11	0,82
32	120	14	90	-	4	M12	14	1,17
40	130	14	100	-	4	M12	14	1,39
50	140	14	110	-	4	M12	14	1,62
65	160	14	130	55	4	M12	14	2,44
80	190	16	150	70	4	M16	18	3,43
100	210	18	170	90	4	M16	18	4,76
125	240	18	200	115	8	M16	18	6,11
150	265	20	225	140	8	M16	18	7,51
200	320	22	280	190	8	M16	18	12,30
250	375	22	335	237	12	M16	18	18,30
300	440	22	395	285	12	M20	22	25,30
350	490	22	445	332	12	M20	22	31,60
400	540	22	495	380	16	M20	22	38,40
450	595	22	550	430	16	M20	22	49,9
500	645	24	600	475	20	M20	22	60,4

EN 1092-1 Type 11 / DIN 2632 PN16								
Veličina DN	D	δ	Dk	d1	Broj rupa	Navoj	d2	Kg/kom
	mm	12	mm	mm			mm	
15	95	14	65	-	4	M12	14	0,44
20	105	16	75	-	4	M12	14	0,65
25	115	16	85	-	4	M12	14	0,82
32	140	16	100	-	4	M16	18	1,17
40	150	16	110	-	4	M16	18	1,39
50	165	18	125	-	4	M16	18	1,62
65	185	18	145	55	4	M16	18	2,44
80	200	20	160	70	8	M16	18	3,43
100	220	20	180	90	8	M16	18	4,76
125	250	22	210	115	8	M16	18	6,11
150	285	22	240	140	8	M20	22	7,51
200	340	24	295	190	12	M20	22	12,30
250	405	26	355	237	12	M24	26	18,30
300	460	28	410	285	12	M24	26	25,30
350	520	30	470	332	16	M24	26	31,60
400	580	32	525	380	16	M27	30	38,40
450	640	32	588	430	20	M27	30	49,9
500	715	36	650	475	20	M30	33	60,4





SLIKE / PICTURES



PEZOS

EXPORT-IMPORT DOO

- Rumenački put 35 • 21201 Rumenka •
- (021) 6431-215, 6433-293, • 6430-865, 6430-866 •
- www.pezos.co.rs • www.cevi.co.rs •
- e-mail: pezos@pezos.co.rs •